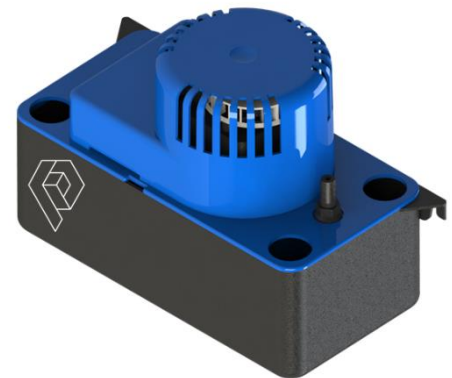


Kondensatpumpe

KP 52

Datenblatt



| Technische Daten | |
|--------------------------------------|--|
| Anschlussspannung / Frequenz | 230 V AC / 50 Hz |
| Anschlussleistung / Nennstrom | 115 W / 1.2 A |
| Anschlusskabellänge | Netzkabel: 2 m Alarmkabel: 2 m |
| Isolierstoffklasse | B |
| Schutzart | IP 20 |
| Betriebsart | S3 30% - Aussetzbetrieb: 3s EIN – 7s AUS |
| Alarmkontakt | Öffner 4 A ohmsche Last – 250 V (NC) |
| Zulässige Mediumtemperatur | Max. 50 °C |
| Zulässiges Medium | Kondensatwasser, pH >2.5 |
| Maximale Förderhöhe | 6.5 m |
| Maximale Fördermenge | 500 l/h |
| Schalldruckpegel | 45 dBA auf 1 m Abstand |
| Behältervolumen | 2.2 l |
| Gewicht | 2.06 kg |
| Breite Kondensatpumpe | 257 mm |
| Höhe Kondensatpumpe | 181 mm |
| Tiefe Kondensatpumpe | 126 mm |
| Höhe Kondensatzulauf | 95 mm |
| Kondensatzulauf | Ø 29 mm |
| Kondensatablauf mit Rückschlagventil | Ø 10 mm |
| Ablaufschlauch | 5m Ablaufschlauch Ø 10 mm |

